



# LES MAINS DE CAMILLE

CRÉATION 2012

Un spectacle de Camille Trouvé et Brice Berthoud

• Théâtre Jean Lurçat ~ Scène nationale d'Aubusson | Aubusson (23)  
→ 9 au 11 avril 2025





## L'HISTOIRE

Camille Claudel, Une artiste enragée...  
Camille Claudel n'a pas 18 ans lorsqu'elle quitte son Villeneuve natal avec toute sa famille pour la capitale. Repérée très jeune pour ses œuvres abouties et puissantes, elle est présentée à Rodin, le sculpteur autour duquel tout Paris s'affole. Malgré les vingt ans qui les séparent, un amour incandescent naît entre les deux artistes, une passion qui mènera Camille à sa perte. Rongée par la jalousie et le sentiment d'être exploitée, elle est jugée déviante, internée trente ans durant à l'Asile de Montdevergues où son droit à l'expression

s'éteint avec elle. Coupée du monde, réduite au silence, elle n'aura de cesse, durant ces années volées, de réclamer la liberté à grands cris.

« Il y a sans cesse quelque chose d'absent qui me tourmente »...

# NOTE D'INTENTION

Les Anges au Plafond s'inspirent de ce destin tragique, nid de fantasmes et de mystères poétiques, pour revisiter à travers lui la censure contemporaine : Qu'est ce qui aujourd'hui encore fait scandale ? Qu'est ce que l'on peut considérer comme subversif ? Comment se manifeste la censure ? Visible ou invisible ?

Par son savoir-faire d'artisans, la compagnie s'empare du geste de l'artiste et donne naissance à des marionnettes surgies d'un bloc de papier froissé comme pétries des mains de Camille. Apparaissent de la matière pliée, coupée, déchirée, les membres de la famille Claudel, des critiques d'art et autres colporteurs de rumeurs... Ces âmes errent dans un inextricable labyrinthe scénique, symbole du rêve qu'aurait pu être sa vie. Il en est le cauchemar.

Ne nous trompons pas, si il a dans cette histoire tous les ingrédients tragiques pour pleurer, les Anges ont aussi envie de rire...

## ENTREZ DANS L'ATELIER

Se retrouver au plus proche de la matière. Si les spectateurs sont accueillis sur le plateau c'est pour ne rien perdre du souffle de l'histoire. Dans cette intimité, on entend respirer les marionnettes de papier, on sent le souffle du velum qui se gonfle, on perçoit dans l'air l'odeur de l'argile et du talc. Au cœur de l'atelier, assis sur notre gradin « art déco », tous les sens sont en éveil et l'événement peut surgir de toute part. Une scénographie toute de papier et de toiles tendues dont les multiples métamorphoses permettent d'évoquer tour à tour l'atelier du sculpteur, l'asile d'aliéné, les salons où le tout Paris se bouscule, l'intimité de l'alcôve.

Les rideaux, les tulles, les fenêtres d'où surgissent les causeuses et autres critiques d'art deviennent autant de surface de

projection sur lesquelles se meuvent nos silhouettes d'ombre.

Au dessus de l'espace scénique un vélum de soie s'anime et ses mouvements tantôt sensuels, tantôt inquiétants rappellent que la folie guette notre personnage, la tourmente et s'abat bientôt sur elle comme un filet.

Dans la salle de théâtre vide se joue le drame de l'enfermement, les trente années passées à l'asile. En inversant le rapport scène salle, nous créons un mystère susceptible d'évoquer l'abandon et l'oubli. Une marionnette de moins en moins manipulée, dans la profondeur de la salle mais... On ne peut pas tout dévoiler...

## DU PAPIER, DU PAPIER, DU PAPIER...

Une matière si fragile, si légère, si malléable pour représenter la pierre ? C'est le pari de notre transposition. Plier, déchirer, froisser, couper, le papier devient le langage de nos émotions. Les marionnettes semblent surgir d'un bloc froissé, laissant une partie de leur corps informe, inachevé, prise dans la matière.

Si l'on ne cherche jamais à représenter les œuvres de Camille Claudel, son geste de travail est au cœur de notre démarche. Sa façon de se battre avec la matière, de trouver la forme inscrite dans le bloc, de déchiffrer le corps humain. Se pose alors la question de l'animé et de l'inanimé... Et si nous inversions les rôles pour troubler les pistes ? Une matière vivante, humaine se révèle sous les doigts de la marionnette.

La sculpture apparaît alors, sensuelle et vibrante...



# NOTE D'INTENTION

## UN DUO MUSICAL

La voix sensuelle d'Awena Burgess, d'une grande variété de vibrations mélodiques, enveloppe les personnages de l'histoire. Entre musique actuelle et chant du monde, se crée un univers sensible pour entrer en écho avec ce début de siècle bouleversé.

Le violoncelle de Martina Rodriguez rythme la narration avec des sonorités insolites et contemporaines. Bruits de burin, grincements de portes, valse dégingandées.

Plus qu'un simple duo, leur rencontre donne un caractère hypnotique à cette musique façonnée sur mesure pour les besoins de la scène.

## UN QUATUOR DE FILLES

En hommage à l'œuvre de Camille Claudel « Les causeuses », quatre filles racontent cette histoire de lutte, d'abandon et d'oubli. Camille Trouvé, marionnettiste virtuose prête sa voix à tous les personnages de l'histoire accompagnée de Marie Girardin qui manipule avec grâce ombres et éléments scénographiques.





Note de la rédaction :

**TTT** On aime passionnément

## LES MAINS DE CAMILLE

« *Pourquoi ?* », se demande Camille. Cette interrogation, qui a elle seule englobe tous les questionnements sur la vie broyée de Camille Claudel, ouvre et clôt la dernière création des Anges au plafond. Sœur de l'écrivain Paul Claudel, élève, émule et amante d'Auguste Rodin, cette femme artiste, sculptant avec passion, modelant avec son âme et ses mains, paie au prix fort son indépendance : abandonnée, seule, elle est internée et finit ses jours à l'asile en 1943. Un destin tragique raconté avec un flamboiement d'inventions : scénographie tout en toile et papiers, marionnettes splendides, projections, ombres, sans oublier l'interprétation et la manipulation magistrales de Camille Trouvé, entourée de trois comédiennes-musiciennes. Un spectacle foisonnant à réserver aux plus grands.

**Françoise Sabatier-Morel**

la Nouvelle  
République

## Camille et les marionnettes

19/11/2012



*Un spectacle de grande qualité, à voir dès 12 ans.*

C'est à une performance, à une véritable prouesse que se livrent les quatre actrices, musiciennes et marionnettistes qui interprètent la magnifique pièce pour marionnettes, *Les Mains de Camille*. Les artistes rendent un émouvant et pathétique hommage au sculpteur Camille Claudel. Les spectateurs - une centaine - sont installés sur la scène, dans l'atelier de Camille, au plus près des sculptures qui prennent vie. Un violoncelle rythme les tranches de vie et une voix mélodieuse accompagne Camille dans les différentes époques de sa triste vie. Dont les trente dernières années de sa vie, qu'elle a passées dans un asile psychiatrique.

Représentations mardi 20 et jeudi 22 novembre, à 21 h ; mercredi 21, à 20 h 30, à Équinoxe. Contact : tél. 02.54.08.34.34.

Cor. NR, Gilles Guillemain





# DISTRIBUTION

Un spectacle de **Camille Trouvé et Brice Berthoud**

**DANS L'ATELIER** Camille TROUVE, Marie GIRARDIN, Martina RODRIGUEZ, Awena BURGESS

**MISE EN SCÈNE** Brice BERTHOUD

**MARIONNETTES** Camille TROUVE

texte Brice BERTHOUD

**DRAMATURGIE** Saskia BERTHOD

**MUSIQUE ORIGINALE** Martina RODRIGUEZ, Awena BURGESS

**OREILLE EXTÉRIEURE** Piero PEPIN

Son Antoine GARRY

**SCÉNOGRAPHIE** Brice BERTHOUD avec Jaime OLIVARES

**DÉCORS** Jaime OLIVARES avec Jean-François FRERING et Urban EDTE

**CRÉATION COSTUME** Séverine THIEBAULT

Lumières Marc MARTINEZ

**CRÉATION DE MÉCANISMES ET OBJETS SCÉNIQUES**

Magali ROUSSEAU

**COLLABORATION ARTISTIQUE ET MOUVEMENTS**

Dominique HARDY, Einat LANDAIS, Carine GUALDARONI, Jonas COUTANCIER, Emmanuelle LHERMIE, Jessy CAILLAT, l'équipe technique d'Equinoxe

**RÉGIE DE TOURNÉE** Philippe DESMULIE et Marina GABILLAUD

## PRODUCTION

CDN de Normandie-Rouen - Les Anges au Plafond

## CO-PRODUCTION

Equinoxe Scène Nationale de Châteauroux, Théâtre 71 Scène Nationale de Malakoff, Théâtre de Corbeil-Essonnes, Le Sablier – Pôle des Arts de la Marionnette en Normandie, Théâtre Paul Eluard de Choisy-le-Roi, Scène nationale 61 d'Alençon, Scène Nationale d'Albi, Festival Théâtral du Val d'Oise, Théâtre Gérard Philipe Scène Conventionnée de Frouard, Le Grand Bleu – Lille Avec le soutien du théâtre du cloître–Scène Conventionnée de Bellac

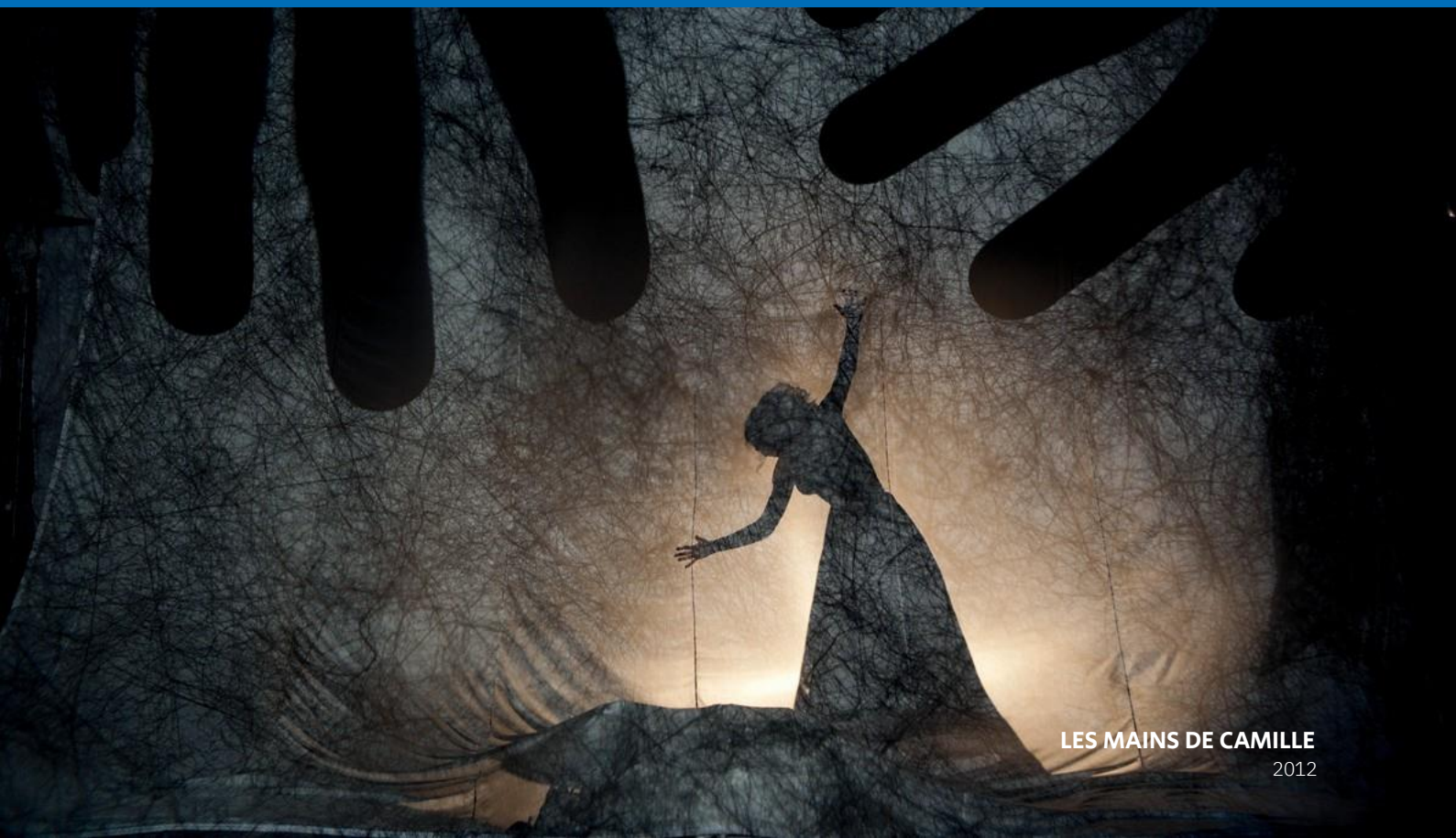
**DURÉE** 1h35

**Tout public** à partir de 13 ans



## LES ANGES AU PLAFOND

Les Anges au Plafond porte depuis sa création en 2000, un projet pluridisciplinaire à la croisée des arts : théâtre, arts plastiques, art du mouvement, magie nouvelle, musique. Cette transversalité des pratiques constitue véritablement le moteur de sa recherche et participe à faire reconnaître les arts de la Marionnette comme vecteur d'innovation et de renouvellement des esthétiques dans le domaine théâtral. Camille Trouvé et Brice Berthoud, co-fondateurs de la compagnie, articulent leur langage artistique autour de 3 grands axes : le souffle de l'épopée, l'espace en question et le geste de manipulation, visible ou invisible. Portés par l'envie de conter des histoires intimes et spectaculaires, ils nous transportent dans les récits de trajectoires de vie, des mythes fondateurs d'Antigone et d'Œdipe aux figures d'artistes contemporains. Après quatre spectacles qui mêlent l'intime et le politique et mettent en scène les figures de Camille Claudel et Romain Gary, ils ressentent aujourd'hui la nécessité d'aller ailleurs. Leur geste de création prend comme point de départ, non plus le récit d'une trajectoire de vie connue, mais le principe de manipulation même, comme moteur de l'écriture. Avec la création du *Nécessaire Déséquilibre des choses*, ils partent en exploration dans les méandres de l'être humain.

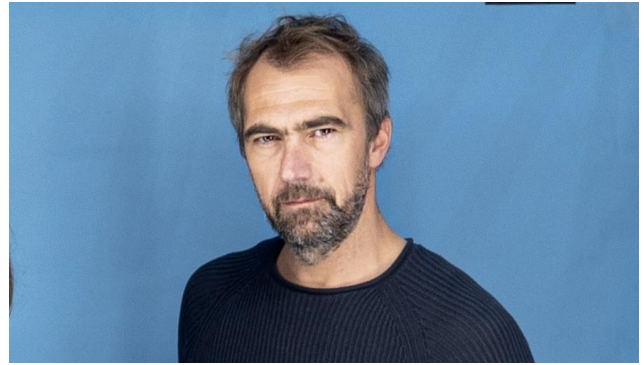




## Camille TROUVÉ

COMÉDIENNE - MARIONNETTISTE ET  
METTEUSE EN SCÈNE

Formée à l'art de la marionnette Glasgow, elle co-fonde la Compagnie Les Chiffonnières. Jusqu'en 2006, elle mène, avec ces artistes plasticiennes et musiciennes, une recherche sur le rapport entre image et musique. Elle se forme auprès de grands metteurs en scène et auteurs de théâtre tels que Wajdi Mouawad, François Cervantes et Catherine Germain, Laurent Fréchuret et suit les cours de formation continue l'ESNAM (Ecole Nationale des Arts de la Marionnette). Constructrice, bricoleuse d'objets articulés insolites, marionnettiste et comédienne, elle poursuit sa recherche, traçant au fil des créations un univers visuel original et décalé. Comédienne-marionnettiste dans *Le Cri quotidien*, *Une Antigone de papier*, *Les Mains de Camille*, *Du rêve que fut ma vie*, *Le Bal Marionnettique* et *Le Nécessaire Déséquilibre des choses* elle a réalisé la mise en scène des *Nuits polaires*, *Au Fil d'Oedipe*, *R.A.G.E* et *White Dog*.



## Brice BERTHOUD

COMÉDIEN - MARIONNETTISTE ET  
METTEUR EN SCÈNE

Circassien de formation, a débuté comme fil-de-fériste et jongleur dans la compagnie Le Colimaçon créant cinq spectacles mêlant les arts du cirque et la comédie. En 1994, il rencontre la compagnie strasbourgeoise Flash Marionnettes, avec laquelle il créera neuf spectacles dont *La Tempête* (1994), *Léonard de Vinci* (1998), *Les Pantagruéliques* (2002) et *Un Roman de Renart* (2005). Sa technique de manipulation emprunte d'une certaine manière au jonglage par la dextérité et la virtuosité avec laquelle il change de marionnettes. Comédien-marionnettiste dans *Les Nuits Polaires*, *Au Fil d'Oedipe* et *R.A.G.E*, *White Dog*, il prête sa voix à plus d'une dizaine de personnages. Il a réalisé la mise en scène du *Cri quotidien*, *Une Antigone de papier*, *Les Mains de Camille*, *Du rêve que fut ma vie*, *Le Bal Marionnettique* et *Le Nécessaire Déséquilibre des choses*.

**EN OCTOBRE 2021, Camille Trouvé et Brice Berthoud deviennent co-directeur.ice du Centre Dramatique National de Normandie Rouen, pour développer un projet *Vivant !* à vocation transdisciplinaire.**







# CONTACTS

## DIRECTION DE PRODUCTION

Antoine Pitel  
+33 (0)6 45 68 11 29  
antoine.pitel@cdn-normandierouen.fr

## RESPONSABLE DE DÉVELOPPEMENT & DE DIFFUSION

Sarah Valin  
+33 (0)7 49 02 56 65  
sarah.valin@cdn-normandierouen.fr

## CHARGÉE DE PRODUCTION

Romane Marilleaud  
+33 (0)6 23 87 71 76  
romane.marilleaud@cdn-normandierouen.fr

## ATTACHÉ DE PRODUCTION

Florent Simon  
+33 (0)6 20 17 84 44  
florent.simon@cdn-normandierouen.fr

## DIFFUSION

Collaboratrice extérieure  
Carol Ghionda  
+33 (0)6 61 34 53 55  
carol.diff@gmail.com

## PRESSE NATIONALE

Isabelle Muraour  
+33 (0)6 18 46 67 37  
contact@zef-bureau.fr

Crédits photos  
© Vincent Muteau

## DIRECTION TECHNIQUE DU CDN

Thomas Turpin  
+33 (0)6 51 49 73 95  
thomas.turpin@cdn-normandierouen.fr

## DIRECTION TECHNIQUE DES TOURNÉES Julien Michenaud

+33 (0)6 95 42 48 84  
julien.michenaud@cdn-normandierouen.fr

## TOURNÉE ET INFORMATIONS

SUPPLÉMENTAIRES SUR :  
<https://www.cdn-normandierouen.fr/production/les-mains-de-camille/>



CENTRE DRAMATIQUE  
NATIONAL DE NORMANDIE  
- ROUEN *Les ANGES*  
AU PLAFOND

Soutenu par

